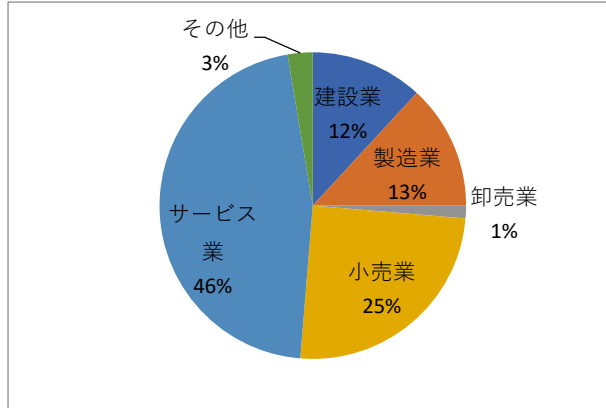


高山商工会議所 景況調査報告 (R6. 1～3)

- 【調査目的】 本調査は、当所会員事業所の景況を把握するために実施した。
- 【調査期間】 令和6年1月～3月
- 【調査対象】 当所会員事業所
- 【調査方法】 当所職員による会員事業所巡回訪問・窓口相談による調査
- 【回答数】 76件

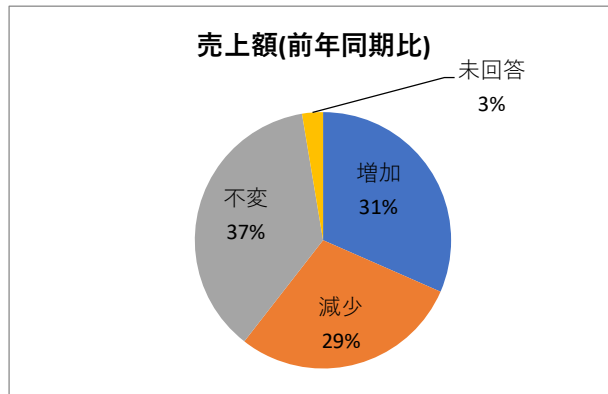
調査事業所の業種について

建設業	9
製造業	10
卸売業	1
小売業	19
サービス業	35
その他	2
合計回答数	76



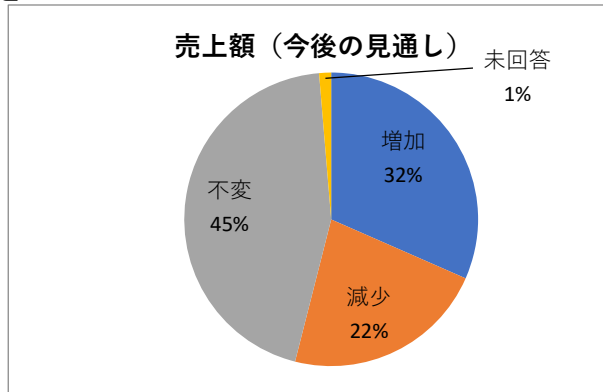
問1. 令和5年1月～3月と比較した令和6年1月～3月の「売上額」

増加	24
減少	22
不変	28
未回答	2



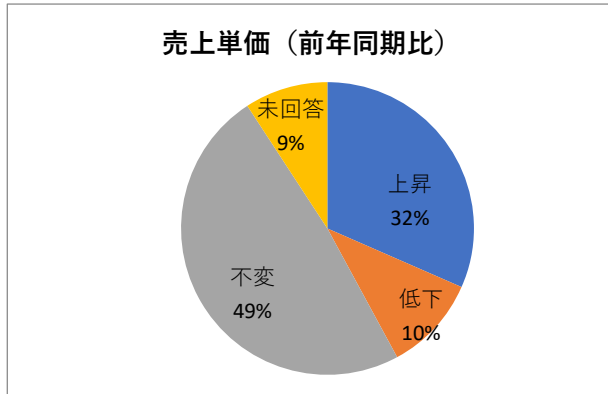
令和6年4月～6月の「売上額」の今後の見通し

増加	24
減少	17
不変	34
未回答	1



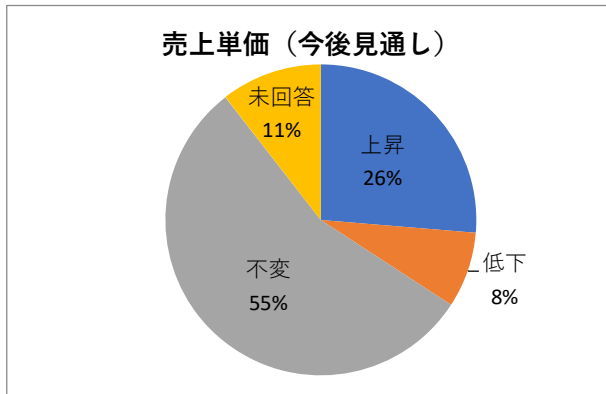
問2. 令和5年1月～3月と比較した令和6年1月～3月の「売上単価(客単価)」

上昇	24
低下	8
不変	37
未回答	7



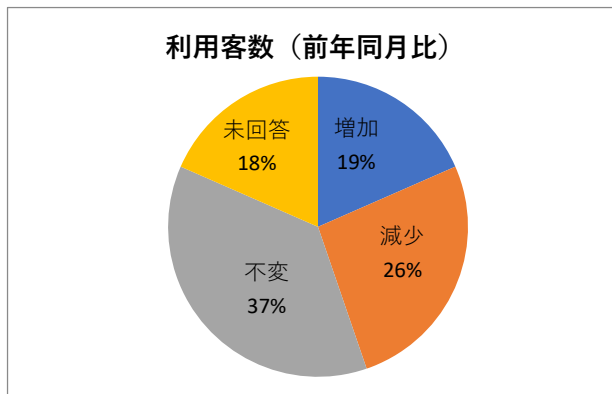
令和6年4月～6月の「売上単価(客単価)」の今後の見通し

上昇	20
低下	6
不変	42
未回答	8



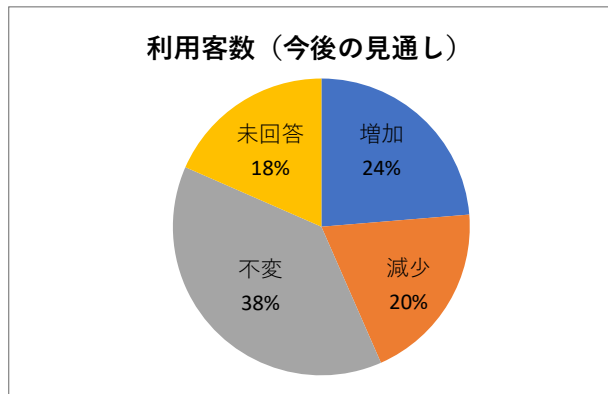
問3. 令和5年1月～3月と比較した令和6年1月～3月の「利用客数」

増加	14
減少	20
不変	28
未回答	14



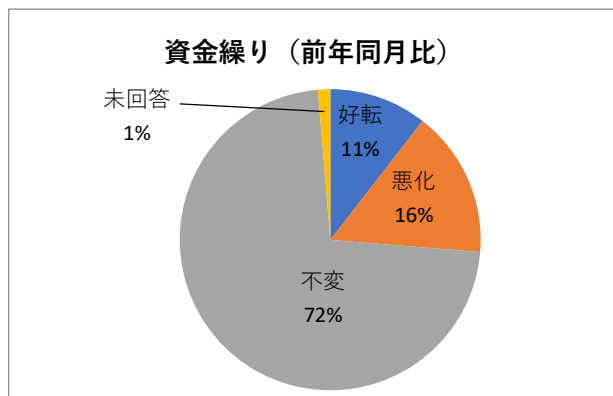
令和6年4月～6月の「利用客数」の今後の見通し

増加	18
減少	15
不変	29
未回答	14



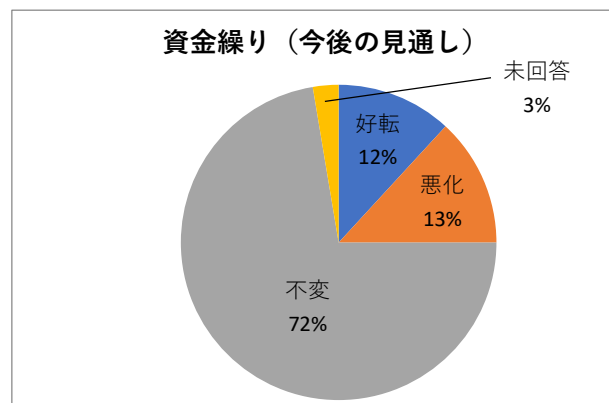
問4. 令和5年1月～3月と比較した令和6年1月～3月の「資金繰り」

好転	8
悪化	12
不変	55
未回答	1



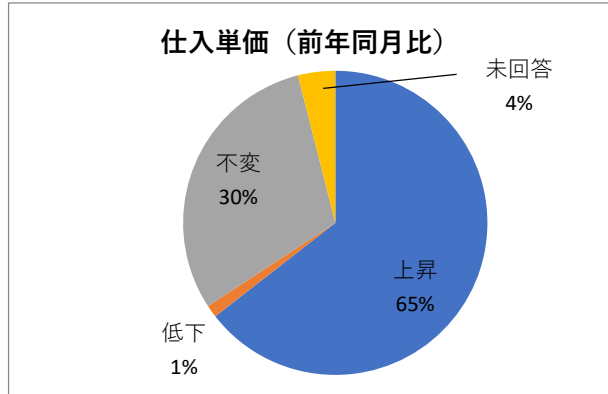
令和6年4月～6月の「資金繰り」の今後の見通し

好転	9
悪化	10
不変	55
未回答	2



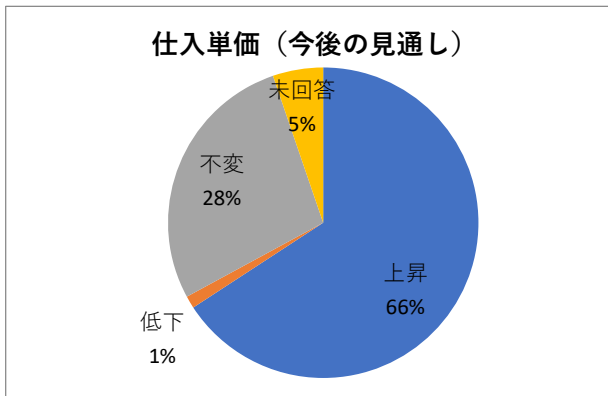
問5. 令和5年1月～3月と比較した令和6年1月～3月の「仕入単価」

上昇	49
低下	1
不変	23
未回答	3



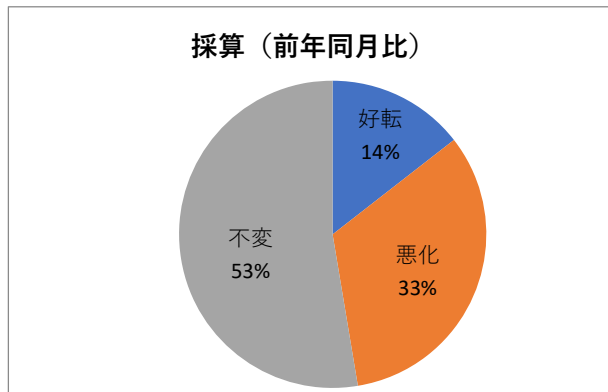
令和6年4月～6月の「仕入単価」の今後の見通し

上昇	50
低下	1
不変	21
未回答	4



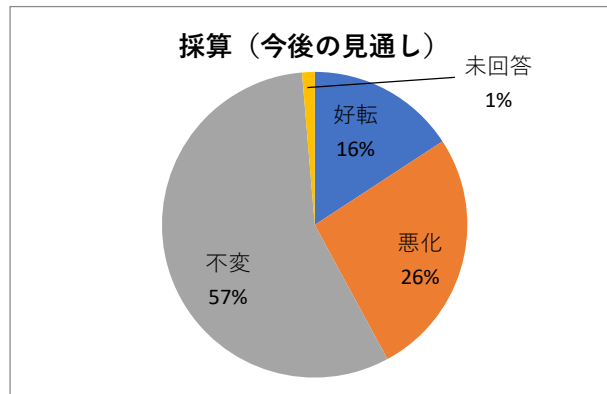
問6. 令和5年1月～3月と比較した令和6年1月～3月の「採算」

好転	11
悪化	25
不変	40
未回答	0



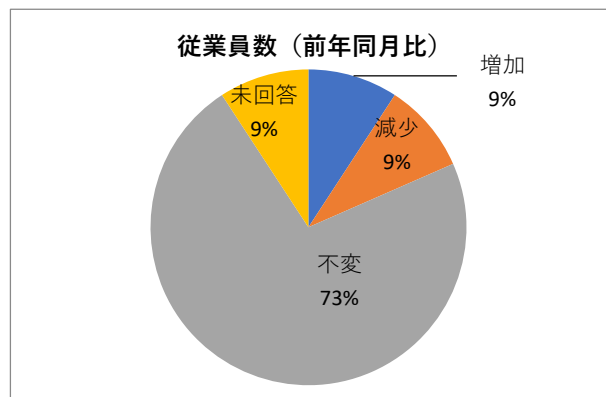
令和6年4月～6月の「採算」の今後の見通し

好転	12
悪化	20
不変	43
未回答	1



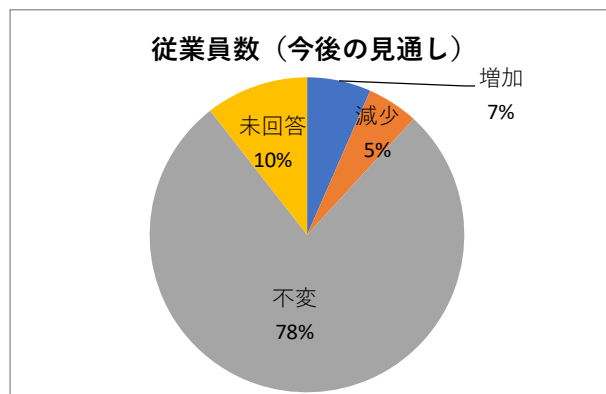
問7. 令和5年1月～3月と比較した令和6年1月～3月の「従業員数」

増加	7
減少	7
不変	55
未回答	7



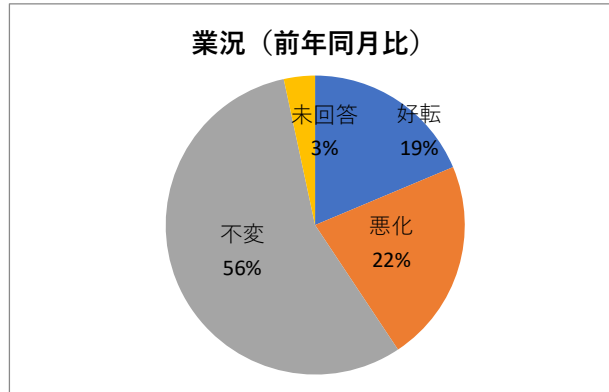
令和6年4月～6月の「従業員数」の今後の見通し

増加	5
減少	4
不変	59
未回答	8



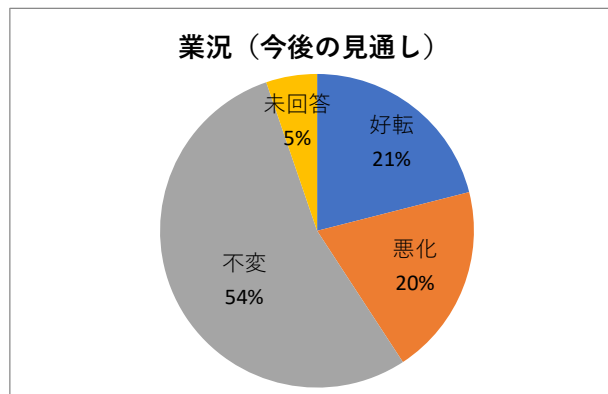
問8. 令和5年1月～3月と比較した令和6年1月～3月の「業況」

好転	11
悪化	13
不変	33
未回答	2



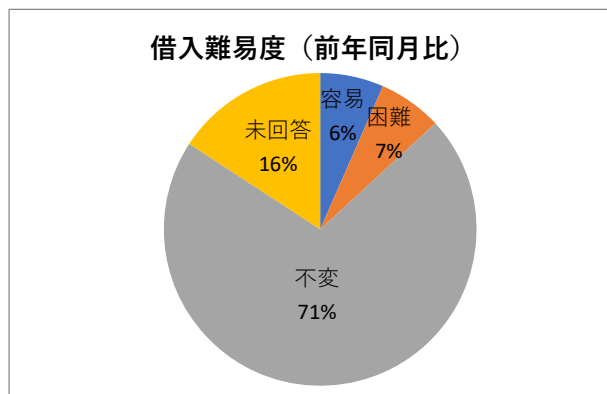
令和6年4月～6月の「業況」の今後の見通し

好転	16
悪化	15
不変	41
未回答	4



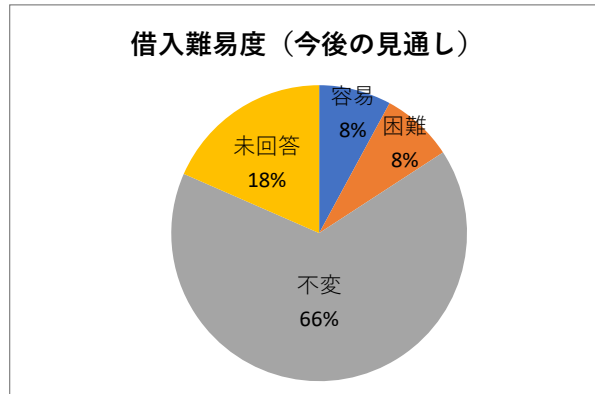
問9. 令和5年1月～3月と比較した令和6年1月～3月の「借入難易度」

容易	5
困難	5
不変	54
未回答	12



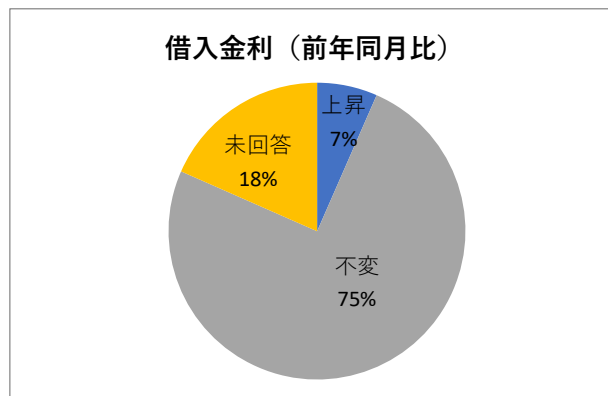
令和6年4月～6月の「借入難易度」の今後の見通し

容易	6
困難	6
不変	50
未回答	14



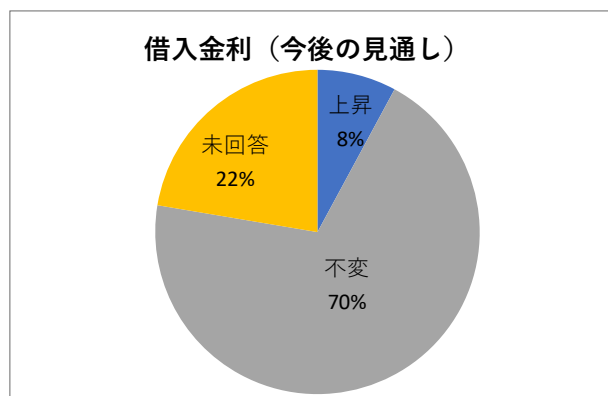
問10. 令和5年1月～3月と比較した令和6年1月～3月の「借入金利」

上昇	5
低下	0
不変	57
未回答	14



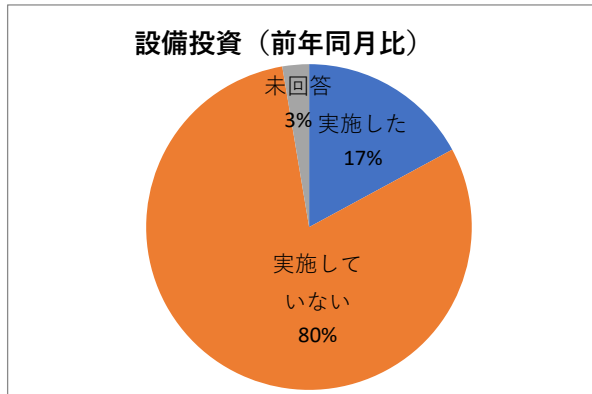
令和6年4月～6月の「借入金利」の今後の見通し

上昇	6
低下	0
不変	53
未回答	17



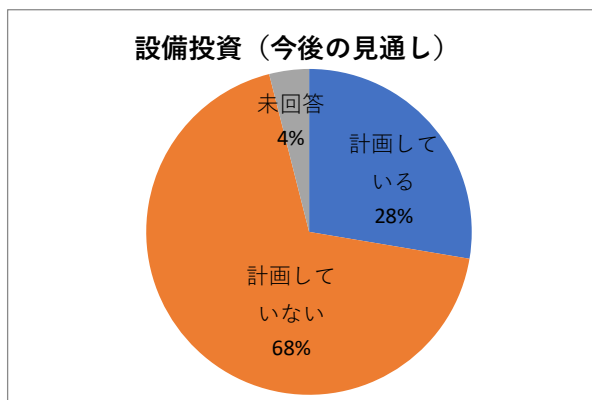
問11. 令和5年1月～3月と比較した令和6年1月～3月の「設備投資」

実施した	13
実施していない	61
未回答	2



令和6年4月～6月の「設備投資」の今後の見通し

計画している	21
計画していない	52
未回答	3



<現在、直面している経営上の問題点等についてのコメント>

- ・今まで2人体制だったのが完全に1人になり、母の病院への送り迎えで、店を休みがちになりました。
- ・冬場のお客様が減っている為対策今後リピーター様の増加と新メニュー等の検討
- ・セラピスト個人のレベルアップによる収入源をUP
- ・6年目になったので施設の設備の見直し、改装をして、ゲストの利用が多くなるようにしたい。
- ・競合他社、大型宿泊施設がどんどん増えている事。
- ・仕入が年間で何度も上昇し、お客様の購買欲が落ちている為、厳しい
- ・仕入と売上のバランスが取れない。
- ・お客様が減少してきた。仕入高が高くなってきた。
- ・早く住宅ローンを完済し事業用に転換したい。