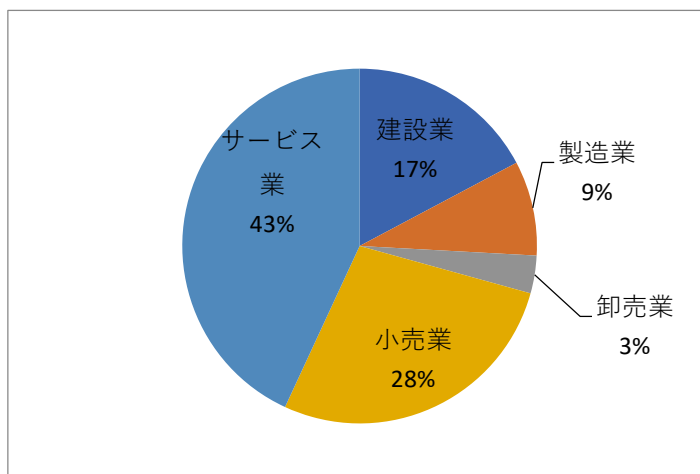


高山商工会議所 景況調査報告R6. 4～6)

- 【調査目的】 本調査は、当所会員事業所の景況を把握するために実施した。
- 【調査期間】 令和6年4月～6月
- 【調査対象】 当所会員事業所
- 【調査方法】 当所職員による会員事業所巡回訪問・窓口相談による調査
- 【回答数】 61件

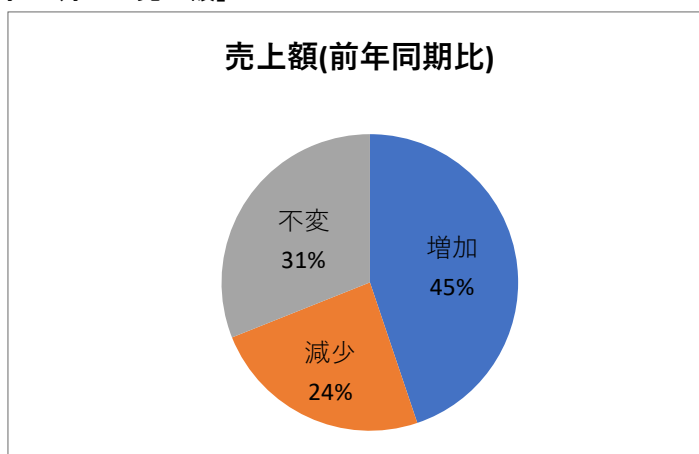
調査事業所の業種について

建設業	10
製造業	5
卸売業	2
小売業	16
サービス業	25
その他	0
合計回答数	58



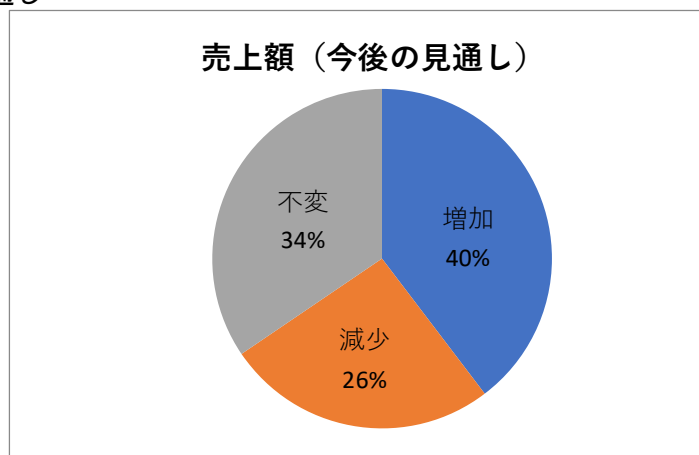
問1. 令和5年4月～6月と比較した令和6年4月～6月の「売上額」

増加	26
減少	14
不変	18
未回答	0



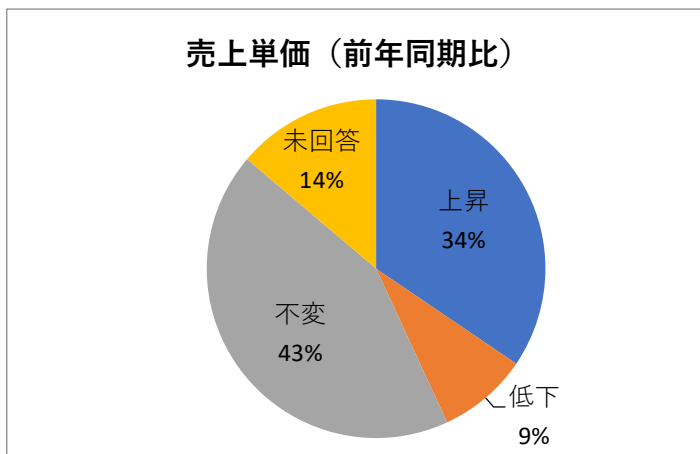
令和6年7月～9月の「売上額」の今後の見通し

増加	23
減少	15
不変	20
未回答	0



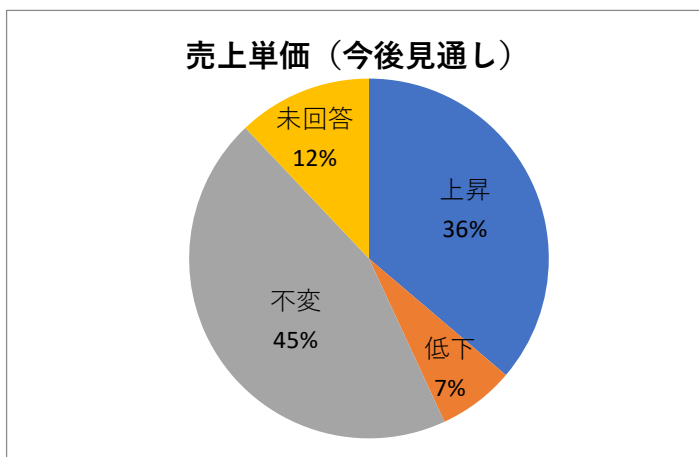
問2. 令和5年4月～6月と比較した令和6年4月～6月の「売上単価(客単価)」

上昇	20
低下	5
不変	25
未回答	8



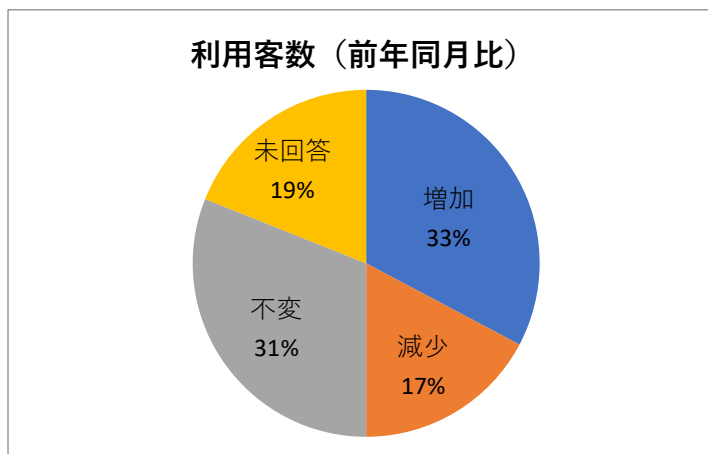
令和6年7月～9月の「売上単価(客単価)」の今後の見通し

上昇	21
低下	4
不変	26
未回答	7



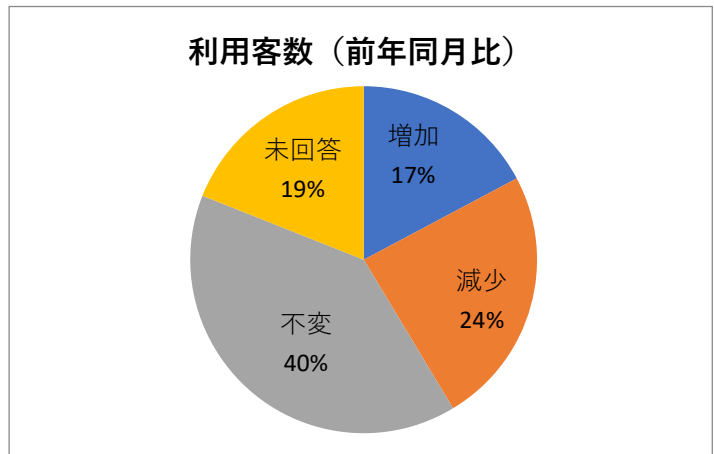
問3. 令和5年4月～6月と比較した令和6年4月～6月の「利用客数」

増加	19
減少	10
不変	18
未回答	11



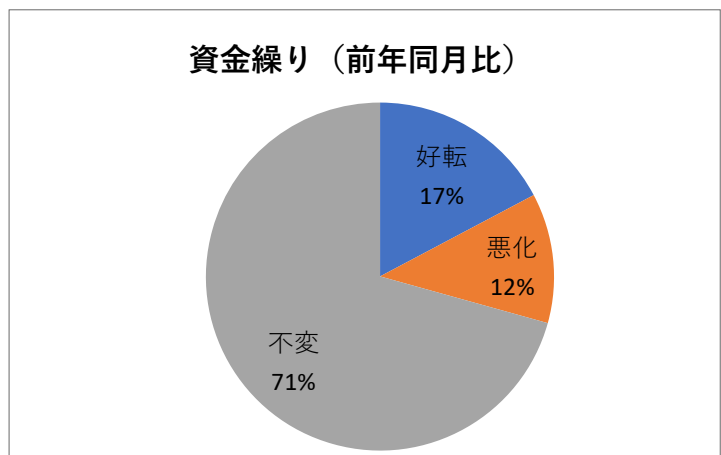
令和6年7月～9月の「利用客数」の今後の見通し

増加	10
減少	14
不変	23
未回答	11



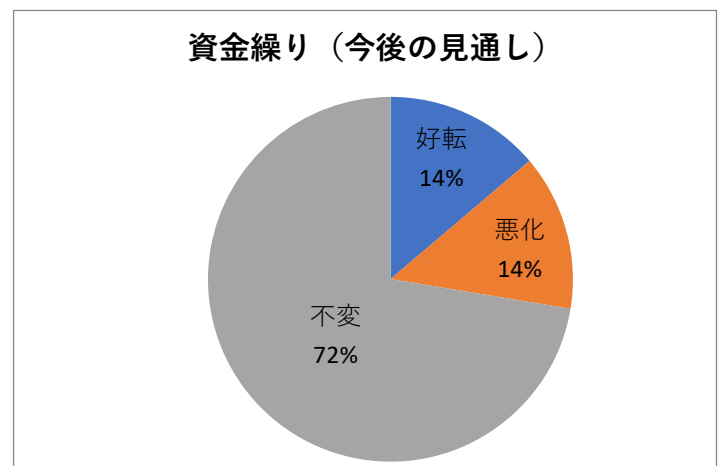
問4. 令和5年4月～6月と比較した令和6年4月～6月の「資金繰り」

好転	10
悪化	7
不変	41
未回答	0



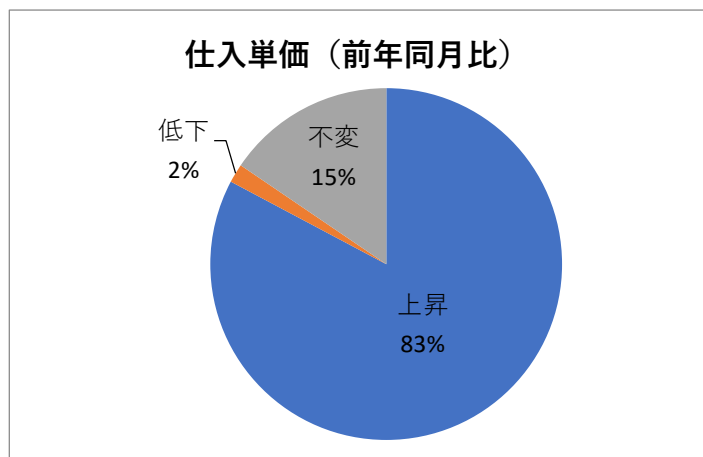
令和6年7月～9月の「資金繰り」の今後の見通し

好転	8
悪化	8
不変	42
未回答	0



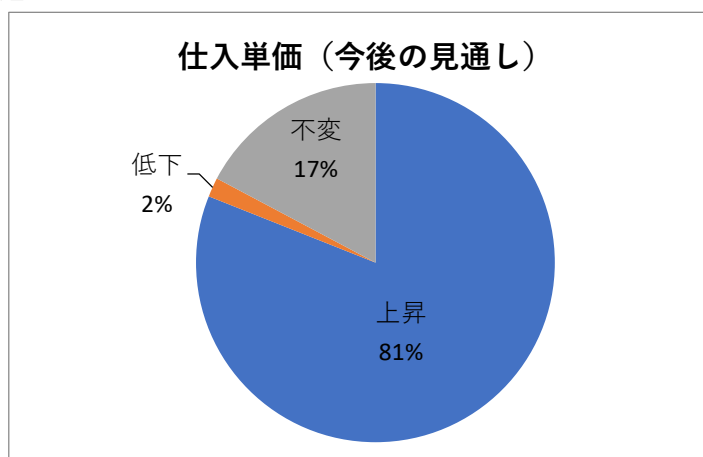
問5. 令和5年4月～6月と比較した令和6年4月～6月の「仕入単価」

上昇	48
低下	1
不変	9
未回答	0



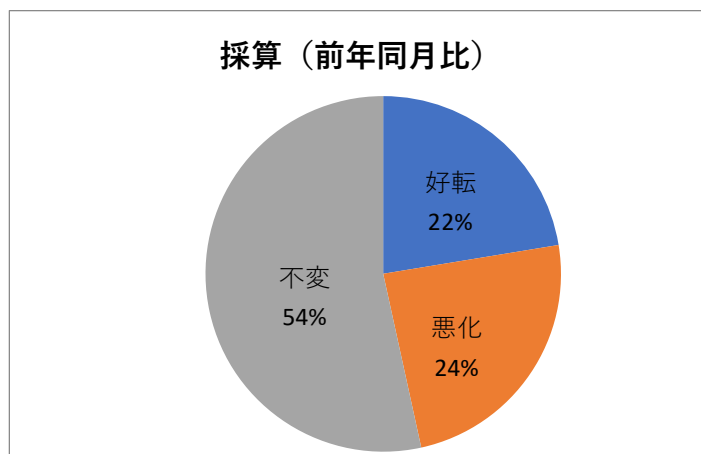
令和6年7月～9月の「仕入単価」の今後の見通し

上昇	47
低下	1
不変	10
未回答	0



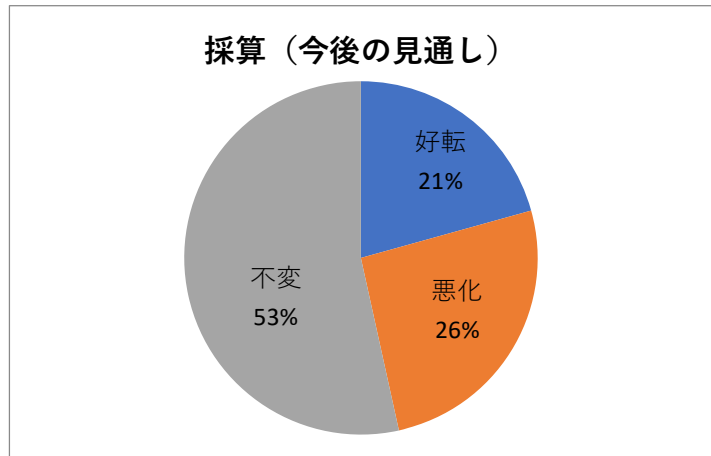
問6. 令和5年4月～6月と比較した令和6年4月～6月の「採算」

好転	13
悪化	14
不変	31
未回答	0



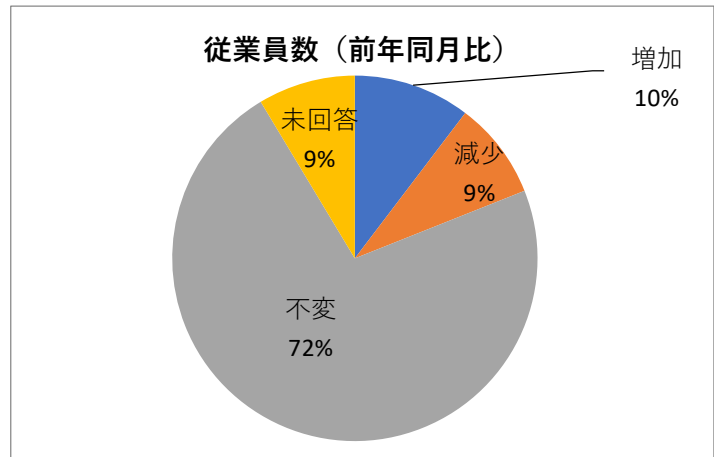
令和6年7月～9月の「採算」の今後の見通し

好転	12
悪化	15
不変	31
未回答	



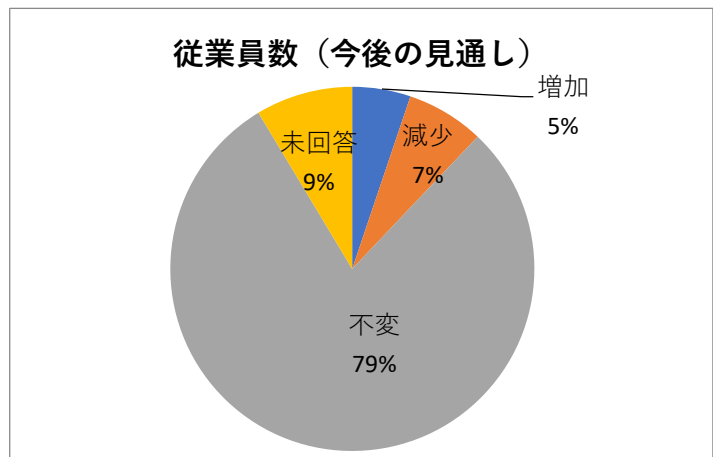
問7. 令和5年4月～6月と比較した令和6年4月～6月の「従業員数」

増加	6
減少	5
不変	42
未回答	5



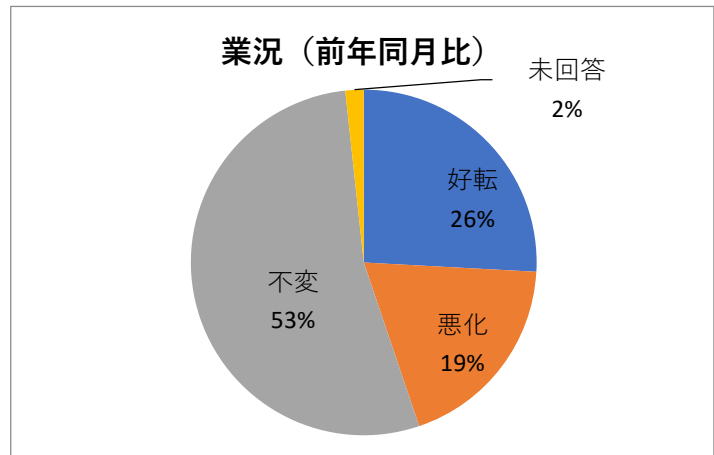
令和6年7月～9月の「従業員数」の今後の見通し

増加	3
減少	4
不変	46
未回答	5



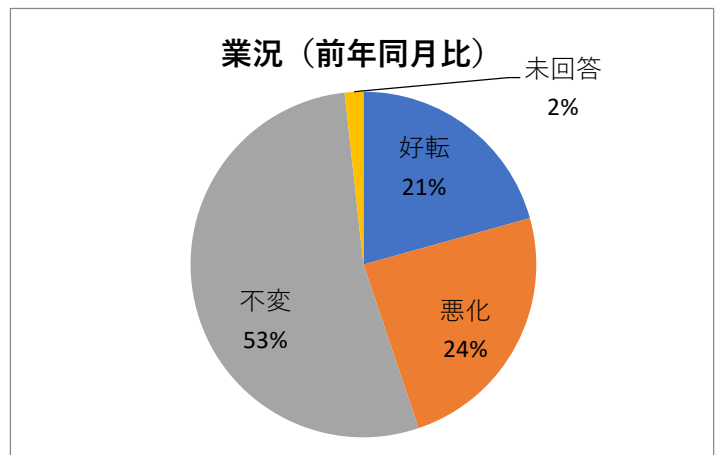
問8. 令和5年4月～6月と比較した令和6年4月～6月の「業況」

好転	15
悪化	11
不変	31
未回答	1



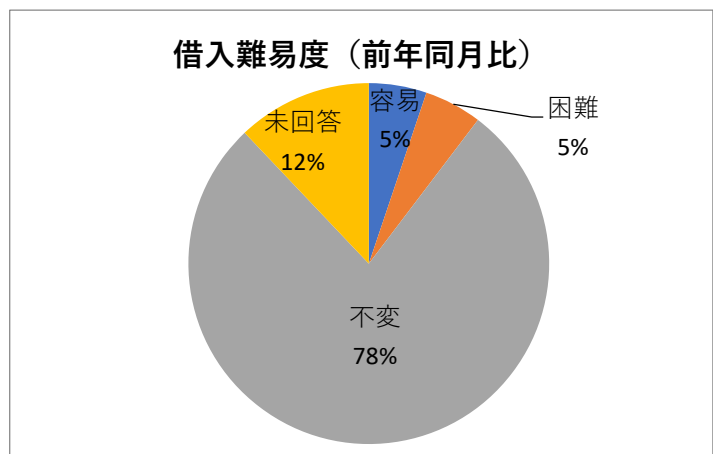
令和6年7月～9月の「業況」の今後の見通し

好転	12
悪化	14
不変	31
未回答	1



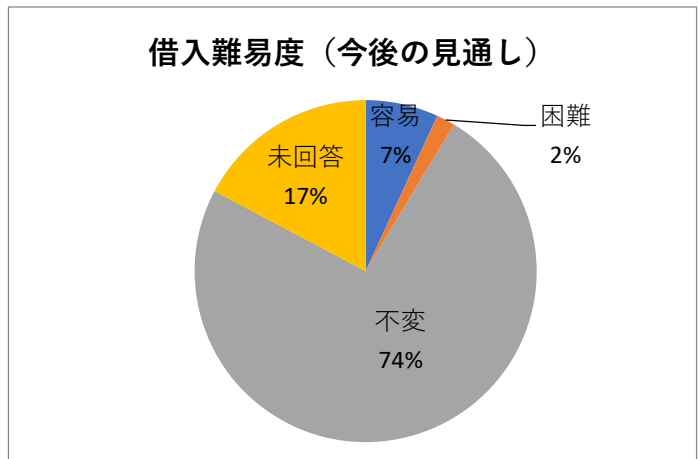
問9. 令和5年4月～6月と比較した令和6年4月～6月の「借入難易度」

容易	3
困難	3
不変	45
未回答	7



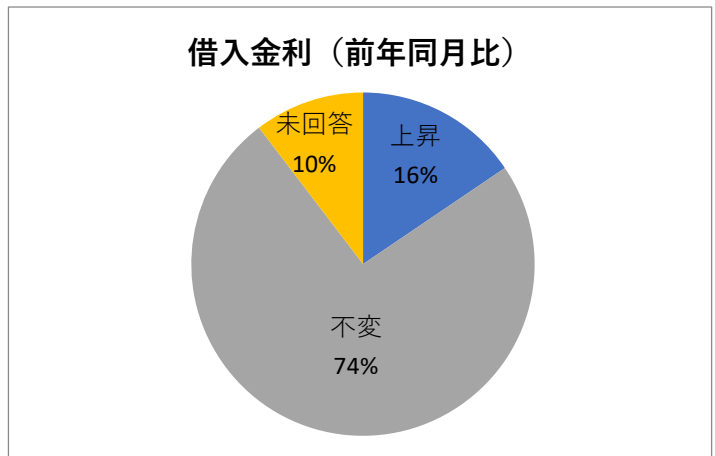
令和6年7月～9月の「借入難易度」の今後の見通し

容易	4
困難	1
不変	43
未回答	10



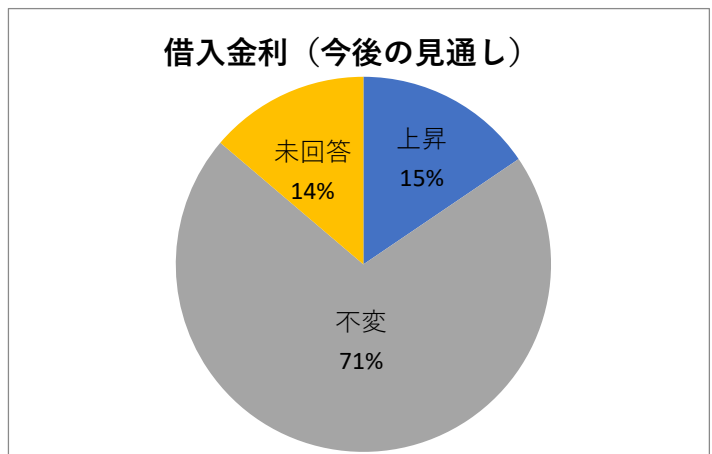
問10. 令和5年4月～6月と比較した令和6年4月～6月の「借入金利」

上昇	9
低下	0
不変	43
未回答	6



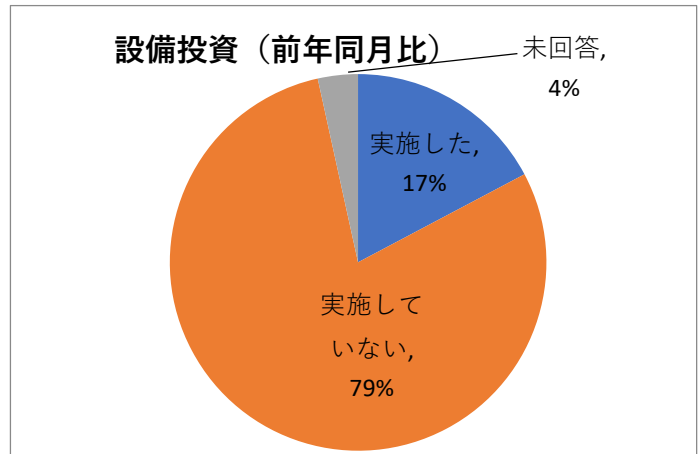
令和6年7月～9月の「借入金利」の今後の見通し

上昇	9
低下	0
不変	41
未回答	8



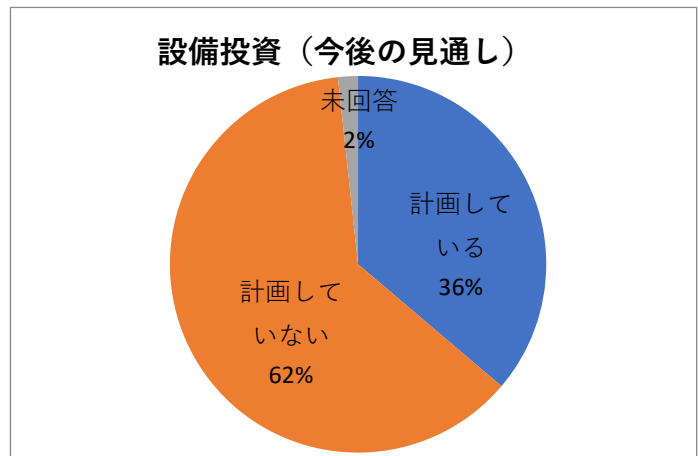
問11. 令和5年4月～6月と比較した令和6年4月～6月の「設備投資」

実施した	10
実施していない	46
未回答	2



令和6年7月～9月の「設備投資」の今後の見通し

計画している	21
計画していない	36
未回答	1



<現在、直面している経営上の問題点等についてのコメント>

- ・出張が増え、経費（ガソリン代）が増加している。
- ・値段を上げるとお客様の来店回数が減り、結果何をしたらいいのかわからない。
- ・原材料費の高騰
- ・売価の設定